

Vérfifié le 27 décembre 2017

Liste des cartes des salons 41 à 60

Mutualité - Cartexpo n° 41 des 10 et 11 janvier 2003 – Affiche de Tati Mouzo

Verso milieu vertical : 10/02 Suisse Imprimerie Paris

Collection Jean VEROT



Mutualité - Cartexpo n° 42 des 13 et 14 juin 2003 – Illustration de Aurélia Grandin

Verso milieu vertical : 04/2003 Suisse Imprimerie Paris

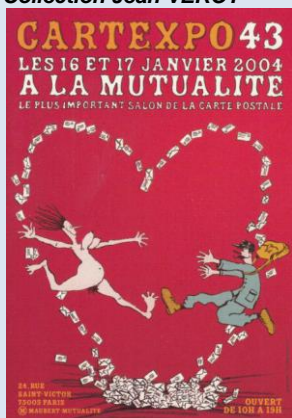
Collection Jean VEROT



Mutualité - Cartexpo n° 43 des 16 et 17 janvier 2004 – Graphisme de Jean-Max Maunoury

Verso milieu vertical : 10/2003 Suisse Imprimerie Paris

Collection Jean VEROT

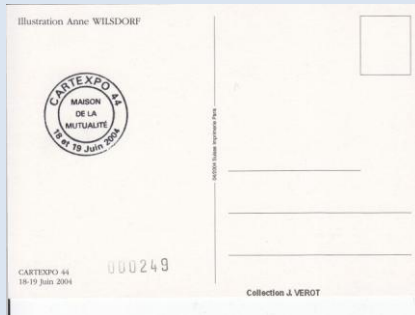


**Collections Adhérents du CFCCP**

**Mutualité - Cartexpo n° 44 des 18 et 19 juin 2004 – Illustration de Anne Wilsdorf**

**Verso milieu vertical : 04/2004 Suisse Imprimerie Paris**

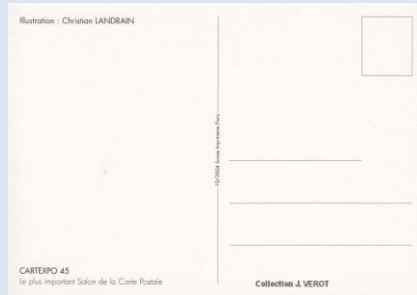
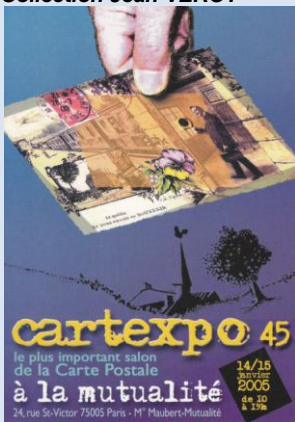
**Collection Jean VEROT**



**Mutualité - Cartexpo n° 45 des 14 et 15 janvier 2005 – Illustration de Christian Landrain**

**Verso milieu vertical : 10/2004 Suisse Imprimerie Paris**

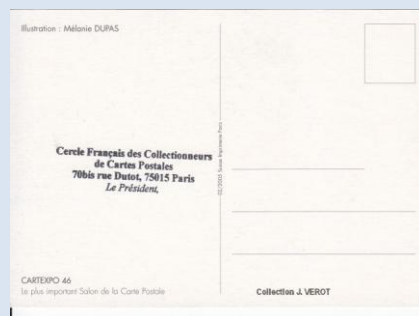
**Collection Jean VEROT**



**Mutualité - Cartexpo n° 46 des 3 et 4 juin 2005 – Illustration de Mélanie Dupas**

**Verso milieu vertical : 02/2005 Suisse Imprimerie Paris**

**Collection Jean VEROT**



**Collections Adhérents du CFCCP**

**Mutualité - Cartexpo n° 47 des 13 et 14 janvier 2006 – Illustration de Gaston Touraine**

**Verso milieu vertical : 09/2005 Suisse Imprimerie Paris**

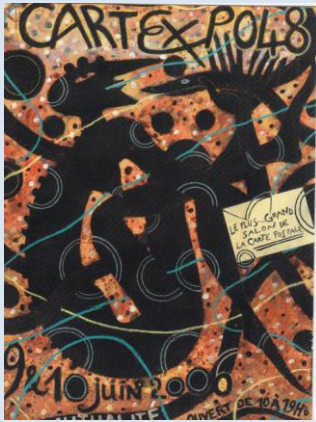
**Collection Jean VEROT**



**Mutualité - Cartexpo n° 48 des 9 et 10 juin 2006 - Illustration de Henri Meyer (sculpteur et prof)**

**Verso milieu vertical : ???? Suisse Imprimerie Paris**

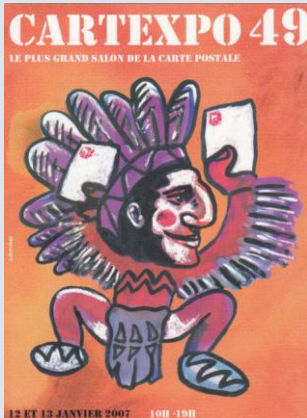
**Collection Ronald MATTATIA**



**Mutualité - Cartexpo n° 49 des 12 et 13 janvier 2007 – Illustration de Robert Zytynski**

**Verso milieu vertical : 10/2006 Suisse Imprimerie Paris**

**Collection Jean VEROT**

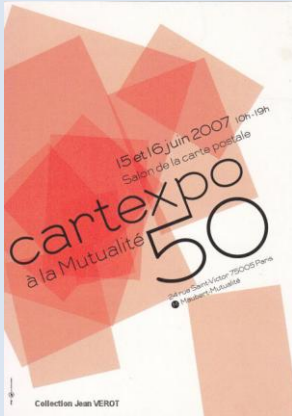


**Collections Adhérents du CFCCP**

**Mutualité - Cartexpo n° 50 des 15 et 16 juin 2007 – Dessin de la Vache Noire (agence de graphistes)**

**Verso milieu vertical : 06/2007 Suisse Imprimerie Paris**

**Collection Jean VEROT**



**Mutualité - Cartexpo n° 51 des 11 et 12 janvier 2008 – Illustration de Isabelle Charly**

**Verso milieu vertical : 01/2008 Suisse Imprimerie Paris**

**Collection Jean VEROT**



**Mutualité - Cartexpo n° 52 des 16 et 17 janvier 2009 – Illustration de Grégory Béal**

**Verso milieu vertical : Illustration : Grégory Béal**

**Verso bas gauche : delcampe.net**

**Collection Jean VEROT**



**Mutualité - Cartexpo n° 53 des 5 et 6 juin 2009**

**Verso milieu vertical : 07/2009 Suisse Imprimerie Paris**

**Verso bas gauche : delcampe.net Droits réservés pour l'illustration**

**Collection Jean VEROT**



**Mutualité - Cartexpo n° 54 des 15 et 16 janvier 2010**

**Verso milieu vertical : 04/2009 Suisse Imprimerie Paris**

**Verso bas gauche : delcampe.net Droits réservés pour l'illustration**

**Collection Jean VEROT**



**Mutualité - Cartexpo n° 55 des 4 et 5 juin 2010**

**Verso milieu vertical : 02/2010 Suisse Imprimerie Paris**

**Verso bas gauche : delcampe.net Droits réservés pour l'illustration**

**Collection Jean VEROT**



**Collections Adhérents du CFCCP**

Espace Champerret - Cartexpo n° 56 des 14 et 15 janvier 2011

Mise en place des affiches informatique : Artwork : Tristan Abgrall

Verso milieu vertical : ???? Suisse Imprimerie Paris

Verso bas gauche : delcampe.net *Droits réservés pour l'illustration*

Collection Ronald MATTATIA



Espace Champerret - Cartexpo n° 57 des 20 et 21 mai 2011

Mise en place des affiches informatique : Artwork : Tristan Abgrall

Verso milieu vertical : 02/2011 Suisse Imprimerie Paris

Verso bas gauche : delcampe.net *Droits réservés pour l'illustration*

Collection Jean VEROT



Espace Champerret - Cartexpo n° 58 des 13 et 14 janvier 2012

Mise en place des affiches informatique : Artwork : Tristan Abgrall

Verso milieu vertical : ???? Suisse Imprimerie Paris

Verso bas gauche : delcampe.net *Droits réservés pour l'illustration*

Collection Ronald MATTATIA



**Collections Adhérents du CFCCP**

**Espace Champerret - Cartexpo n° 59 des 11 et 12 mai 2012**

**Mise en place des affiches informatique : Artwork : Tristan Abgrall**

**Verso milieu vertical : 01/2012 Suisse Imprimerie Paris**

**Verso bas gauche : delcampe.net *Droits réservés pour l'illustration***

**Collection Jean VEROT**



**Espace Champerret n° 60 des 11 et 12 janvier 2013**

**Mise en place des affiches informatique : Artwork : Tristan Abgrall**

**Verso milieu vertical : 09/2012 Suisse Imprimerie Paris**

**Verso bas gauche : delcampe.net *Droits réservés pour l'illustration***

**Collection Jean VEROT**

