

## CARTEXPO à Paris

Le premier CARTEXPO, s'est tenu à la Tour Fiat – Hall de la Coupole - à la Défense, du 18 au 20 juin 1982. Dès la seconde édition et jusqu'au salon 55 des 4 et 5 juin 2010, le salon a été organisé à la salle de la Mutualité, au 24 rue Saint-Victor dans le 5<sup>e</sup> arrdt. A partir du salon 56, des 14 et 15 janvier 2011, il se tient à l'espace Champerret, dans le 17<sup>e</sup> arrdt. Il a toujours conservé sa périodicité de deux manifestations par an, en janvier et mai/juin. En 2019, l'augmentation importante des frais pour la location des emplacements à Champerret a remis en question la pérennité du salon. Les organisateurs recherchent actuellement et activement une salle de remplacement.

Les cartes sont de dimension 10,5\*14,8 sauf ce qui est surprenant la carte du Cartexpo n° 3, de dimension 9\*14.

73 cartes recensées (série numérotée de 1 à 72 cartes avec 2 cartes pour le Cartexpo N° 6 et l'absence de salon en juin 2008.

D'autres cartes ont été éditées (cartes pirates, d'exposants, ...vous les trouverez au chapitre « Autres cartes postales ». Sont listés aussi les billets d'entrée à demi tarif et les invitations.

### Liste des cartes des salons CARTEXPO N° 1 à 20

0 - La Défense – CARTEXPO 1 du 18 au 20 juin 1982

Dessin de SINE - Tour FIAT – Hall de la Défense

Verso milieu vertical : S.P.C.P.C., 36, RUE RICHARD-LENOIR, 75011 PARIS

Carte numérotée

Collection Jean VEROT



0 - Mutualité – CARTEXPO 2 des 10 et 11 juin 1983

Dessin de Frédérique VASSEUR

Verso milieu vertical : S.P.C.P.C., 36, RUE RICHARD-LENOIR, 75011 PARIS

Carte numérotée

Collection Jean VEROT



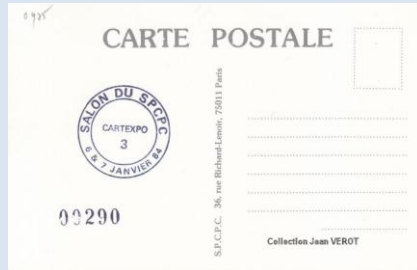
**Collections adhérents du CFCCP**

**0 - Mutualité – CARTEXPO 3 des 6 et 7 janvier 1984**

**Dessin de ORE**

**Verso milieu vertical : S.P.C.P.C., 36, RUE RICHARD-LENOIR, 75011 PARIS**  
**carte numérotée de dimension 9\*14**

**Collection Jean VEROT**



**0 - Mutualité – CARTEXPO 4 des 1<sup>er</sup> et 2 juin 1984**

**Composition de Paul JACQUETTE**

**Verso milieu vertical : Organisation S.P.C.P.C. – Tél. 577.78.79**

**carte numérotée**

**Collection Jean VEROT**



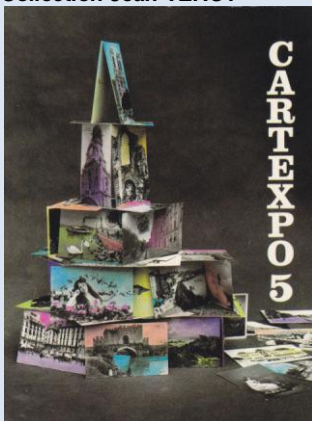
**0 - Mutualité – CARTEXPO 5 des 4 et 5 janvier 1985**

**Composition de Nadine MONNIN**

**Verso milieu vertical : Organisation S.P.C.P.C. – Tél. 577.78.79**

**carte numérotée**

**Collection Jean VEROT**



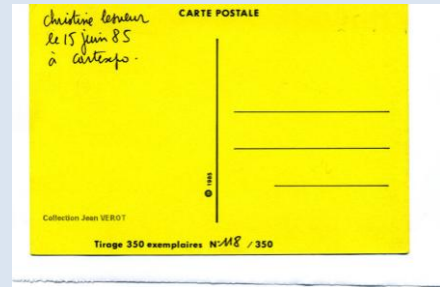
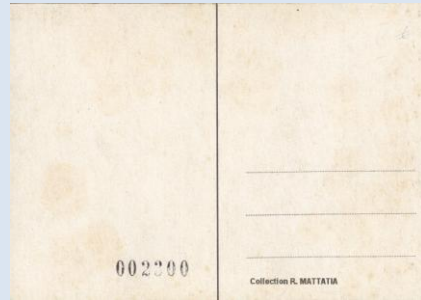
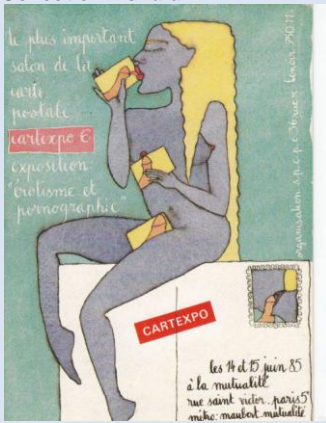
**Collections adhérents du CFCCP**

**0 - Mutualité - CARTEXPO 6 des 14 et 15 juin 1985**

Dessin de Christine LESUEUR

Carte numérotée

Collection Ronald MATTATIA

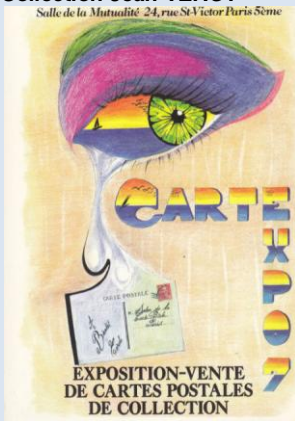


**0 - Mutualité - CARTEXPO 7 des 3 et 4 janvier 1986**

Verso milieu vertical : Organisation S.P.C.P.C. - Tél. 42 72 67 00 - 46 72 11 48

carte numérotée

Collection Jean VEROT



**0 - Mutualité - CARTEXPO 8 des 6 et 7 juin 1986**

Composition de JEUDY

Verso milieu vertical : Organisation S.P.C.P.C. - Tél. 43 79 60 37

carte numérotée

Collection Jean VEROT



**Collections adhérents du CFCCP**

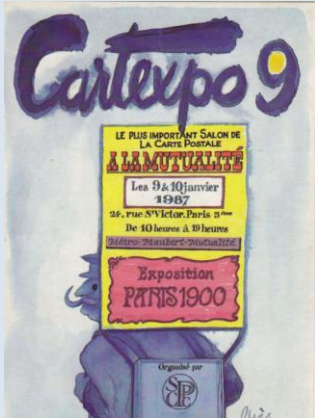
**0 - Mutualité – CARTEXPO 9 des 9 et 10 janvier 1987**

Illustration de R. PAGES

Verso milieu vertical : S.P.C.P.C. – 36, RUE RICHARD LENOIR, 75011 PARIS

carte numérotée

Collection Jean VEROT

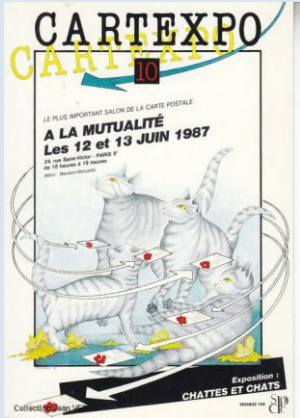


**0 - Mutualité - CARTEXPO 10 des 12 et 13 juin 1987**

Illustration de Y. MAUGER

Verso milieu vertical : S.P.C.P.C. – 36, RUE RICHARD LENOIR, 75011 PARIS

Collection Jean VEROT



**0 - Mutualité – CARTEXPO 11 des 8 et 9 janvier 1988**

Illustration de Albert DECARIS

Verso milieu vertical : Organisation S.P.C.P.C. – 36, RUE RICHARD LENOIR, 75011 PARIS

carte numérotée

Collection Jean VEROT



**Collections adhérents du CFCCP**

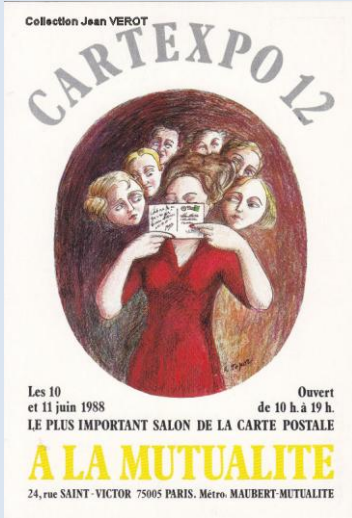
**0 - Mutualité – CARTEXPO 12 des 10 et 11 juin 1988**

Dessin de : R. TOPOR

Verso milieu vertical : 88/4/7 – Suisse Imprimerie – 43 43 28 81

carte numérotée

Collection Jean VEROT



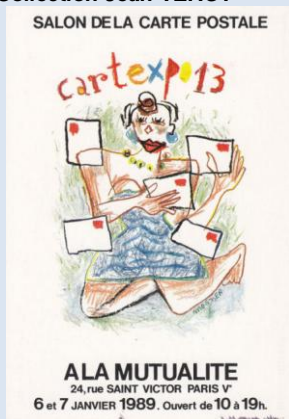
**0 - Mutualité – CARTEXPO 13 des 6 et 7 janvier 1989**

Ricardo MOSNER

Verso milieu vertical : 88/11/8 – Suisse Imprimerie – 43 70 74 74

carte numérotée

Collection Jean VEROT



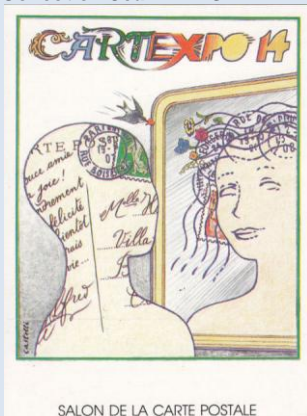
**0 - Mutualité – CARTEXPO 14 des 9 et 10 juin 1989**

Illustration Jean-Claude CASTELLI

Verso milieu vertical : 89/05/1 – Suisse Imprimerie – 43 70 74 74

carte numérotée

Collection Jean VEROT



**Collections adhérents du CFCCP**

**0 - Mutualité – CARTEXPO 15 des 5 et 6 janvier 1990**

**Illustration : Pascal BOUDINEAU**

**Verso milieu vertical : Suisse Imprimerie – 43 70 74 74**

**carte numérotée**

**Collection Jean VEROT**



**0 - Mutualité - CARTEXPO 16 des 8 et 9 juin 1990**

**Maquette ERGON**

**Verso milieu vertical : 90/3/12 - Suisse Imprimerie**

**carte numérotée**

**Collection Jean VEROT**

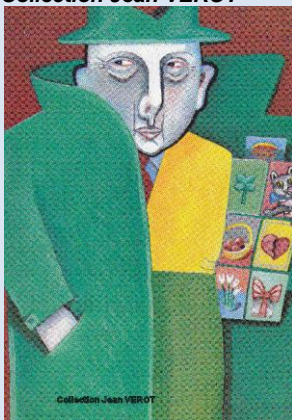


**0 - Mutualité – CARTEXPO 17 des 11 et 12 janvier 1991**

**Illustration : K. MARGARITIS**

**Verso milieu vertical : Organisé par le SPCPC – 90/10/13 – Suisse Imprimerie  
(c'est la seule carte sans texte côté recto)**

**Collection Jean VEROT**



0 - Mutualité – CARTEXPO 18 des 7 et 8 juin 1991

Affiche de DESCLOZEUX

Tirage : 4000 ex.

Collection Jean VEROT

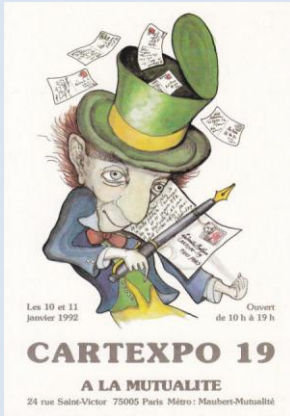


0 - Mutualité – CARTEXPO 19 des 10 et 11 janvier 1992

Illustration : Ludmilla BALFOUR

Verso milieu vertical : 91/12/1 – Suisse Imprimerie  
carte numérotée

Collection Jean VEROT



0 - Mutualité – CARTEXPO 20 des 12 et 13 juin 1992

Illustration : Nestor SALAS

Verso milieu vertical : 92/5/2 – Suisse Imprimerie  
carte numérotée

Collection Jean VEROT

