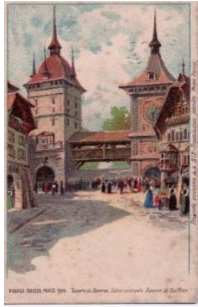


Les 50 ans du CFCCP
Exposition à la Mairie du XV^e du 14 au 19 mars 2016
Les foires et expositions internationales



Le Village Suisse



La Grande Roue



La Grande Roue vue du métro aérien

Durant l'Exposition universelle de 1900, le Village Suisse et la Grande Roue étaient situés entre l'avenue de Suffren et l'avenue de la Motte-Piquet. Les nacelles de la roue seront récupérées par les brocanteurs de l'époque. Ces derniers resteront au Village Suisse.



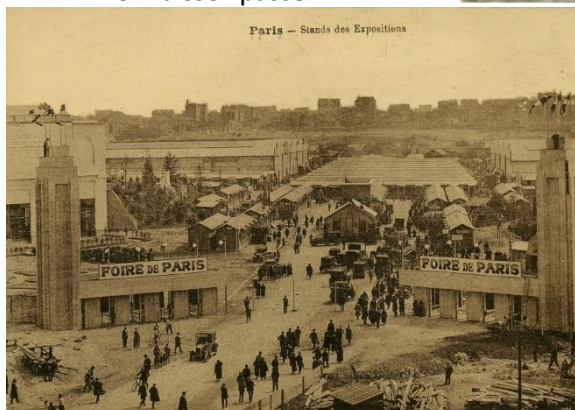
La Grande Roue était très visible du métro dès la station Suffren, devenue Sèvres-Lecourbe.



Un laissez-passer



A partir de 1923, le Champ de Mars étant trop petit, le Champ de manœuvres des fortifications sud devient le site qui reçoit la Foire de Paris...



Des exposants et des visiteurs de tous les continents viennent chaque année par milliers à la porte de Versailles. De nombreux salons très variés, professionnels ou grand public, y sont accueillis : Salon de l'Automobile, de l'Agriculture, de l'Éducation, du Tourisme, ... mais aussi le Salon des Seniors ou du Golf.