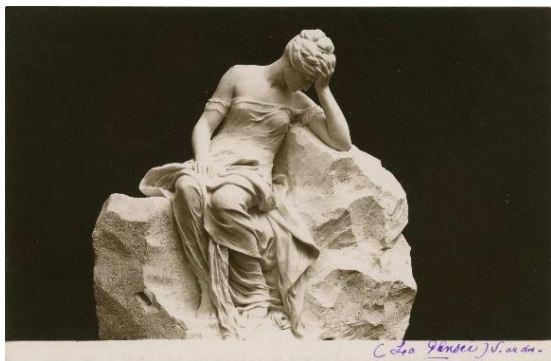
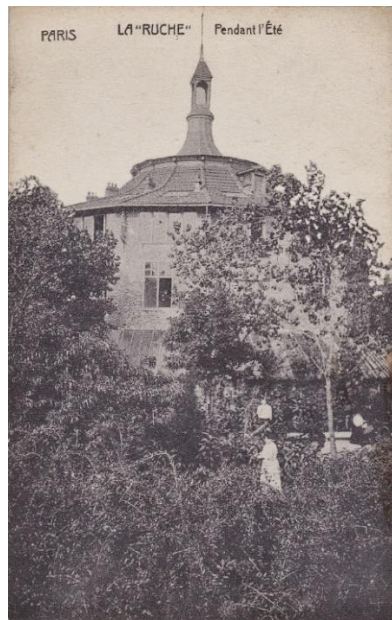


Les 50 ans du CFCCP
Exposition à la Mairie du XV^e du 14 au 19 mars 2016
Les artistes de la Fondation LA RUCHE



La Pensée de Boucher



Alfred Boucher aidera dans ce lieu de jeunes artistes sans ressources. La Fondation La Ruche-Seydoux a pris le relais en 1985 de l'œuvre de Boucher.

Le pavillon central



Le pavillon du gérant



Le jardin

La Ruche (2 passage Dantzig) est une cité d'artistes fondée en 1902 par le sculpteur Alfred Boucher. À la fermeture de l'Exposition Universelle de 1900, celui-ci récupère le pavillon des vins de Bordeaux et les caryatides du pavillon de l'Indonésie qui constituent désormais la Ruche.



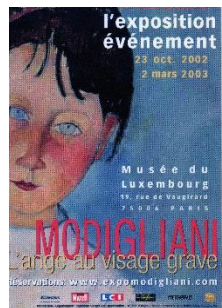
Les « abeilles » d'Alfred Boucher ont essaimé dans le monde entier : Chagall, Modigliani, Bourdelle, Soutine, Picasso, Zadkine, Brancusi, Marie Laurencin et tant d'autres...



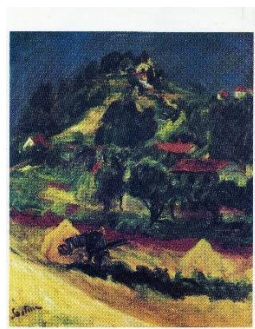
La salle d'études



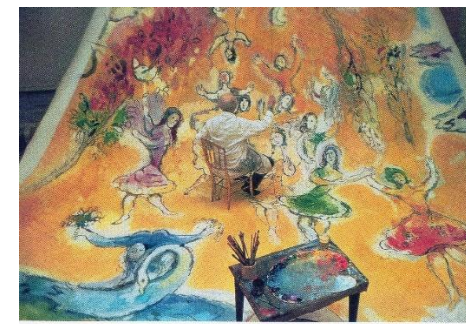
Sam Granowsky



Modigliani



Soutine



Chagall